

การ Set Port Windows Firewall กรณีที่ผู้ใช้งานผ่าน IP Address ไม่ได้

กรณีที่ผู้ใช้งานท่านอื่นเข้าตาม Url แล้วไม่สามารถใช้งานระบบได้นั้น ให้ผู้ใช้ทำการตั้งค่า Set Port Windows Firewall โดยการสร้าง Inbound Rule และ Outbound Rule

ขั้นตอนการ Set Port Windows Firewall

1. ให้ผู้ใช้คลิกปุ่ม “Start” > “Control Panel”



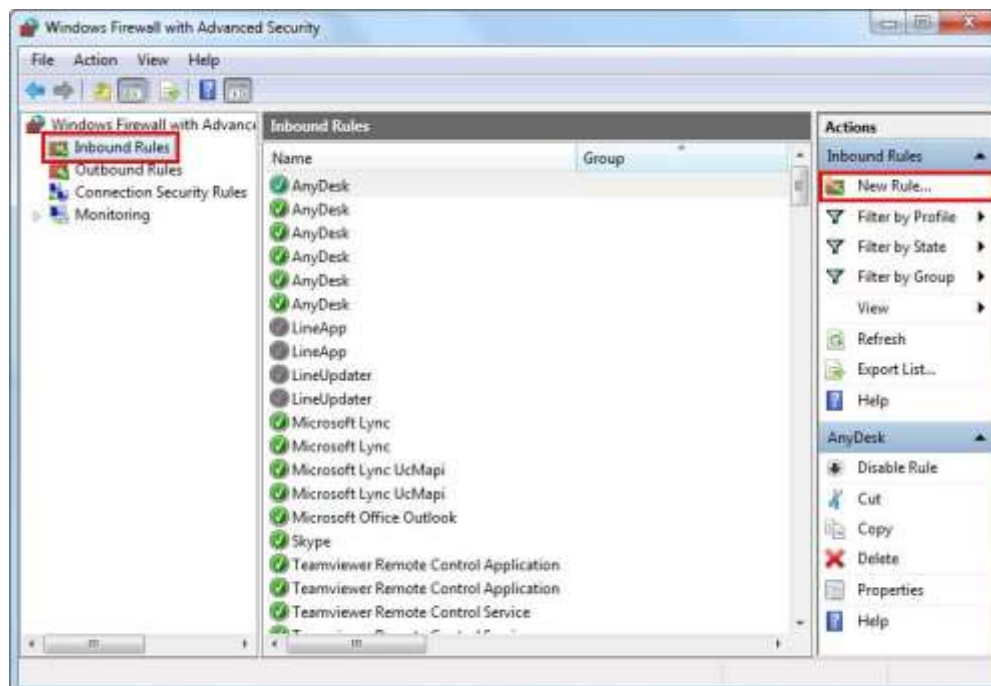
2. ให้ผู้ใช้เลือก “Windows Firewall”



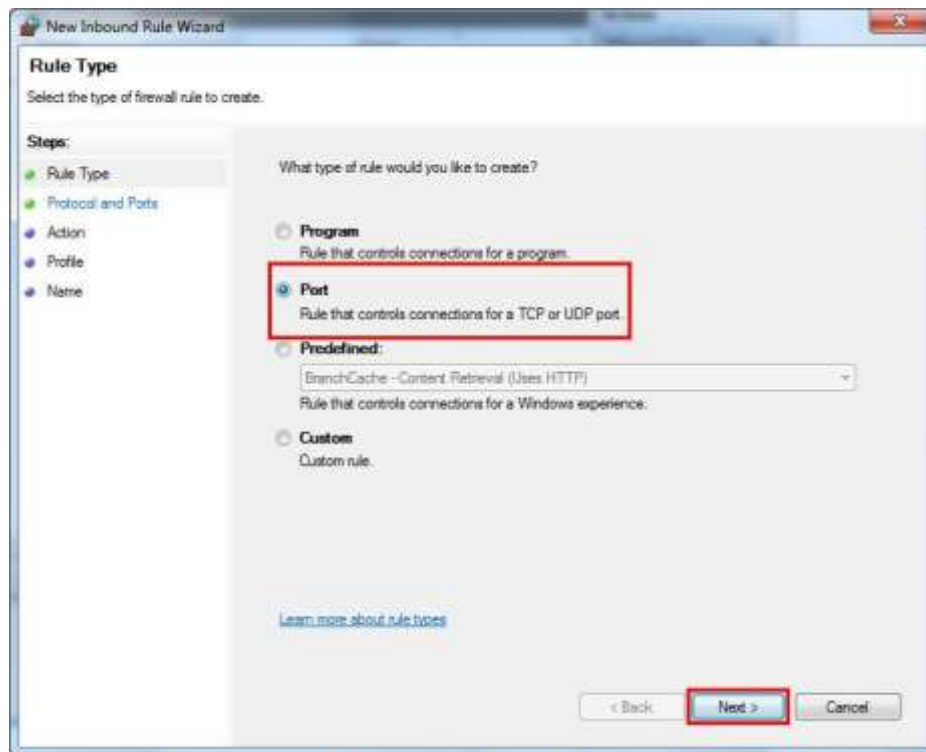
3. ให้ผู้ใช้เลือกเมนู “Advanced settings”



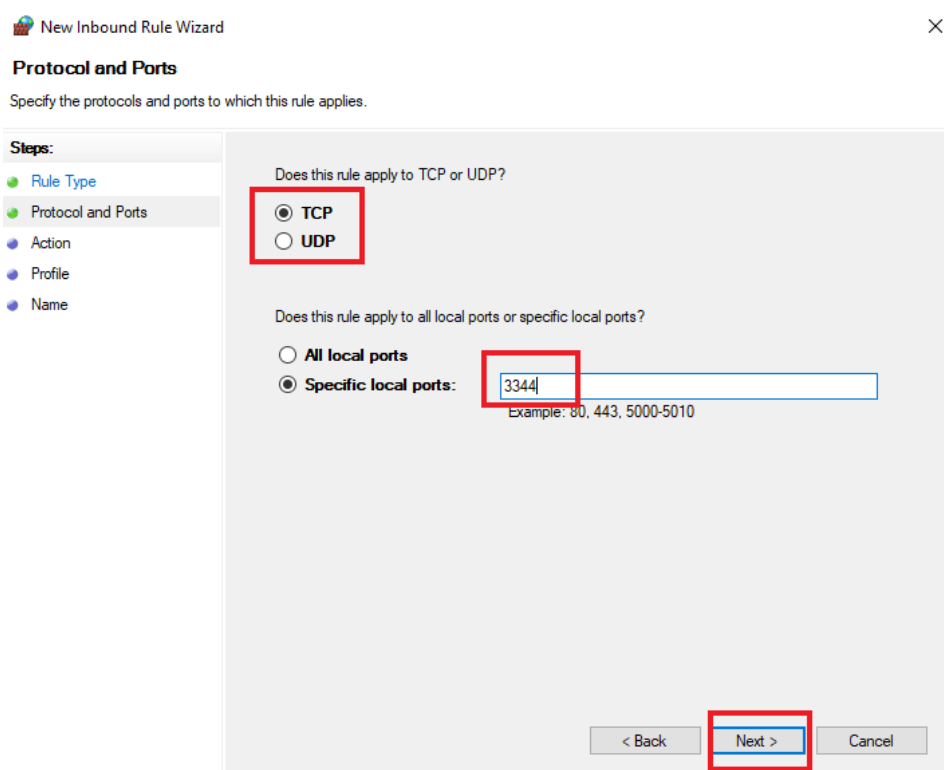
4. ให้ผู้ใช้คลิกปุ่มเลือกเมนู “Inbound Rules” > “New Rule...”



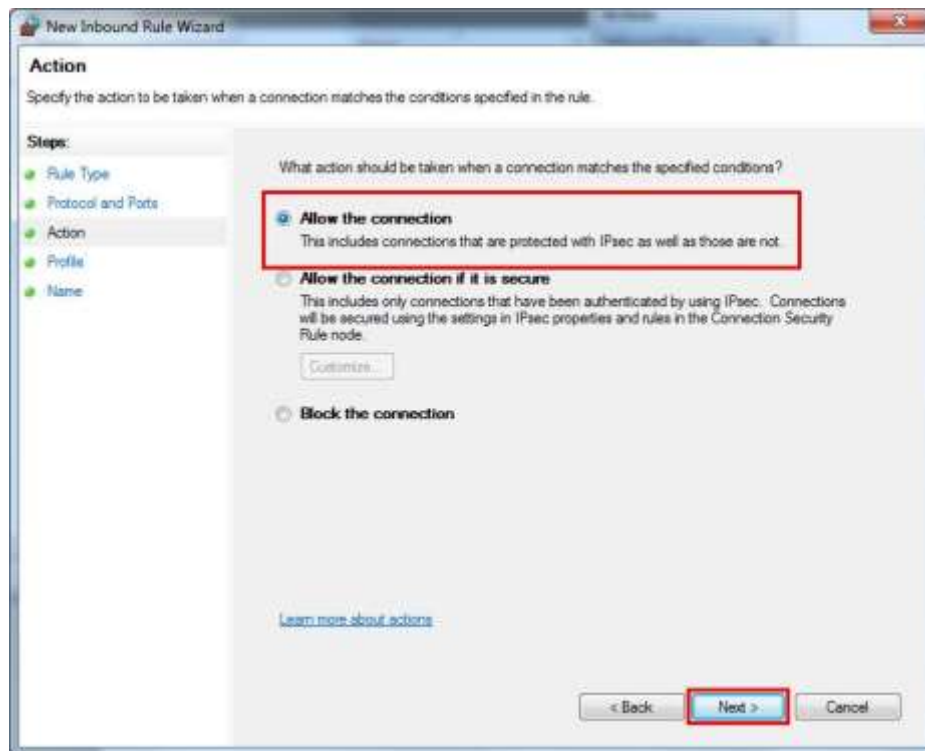
5. ระบบจะแสดงหน้าต่าง New Inbound Rule Wizard ขึ้นมาให้ผู้ใช้คลิกปุ่ม “Port” > “Next >”



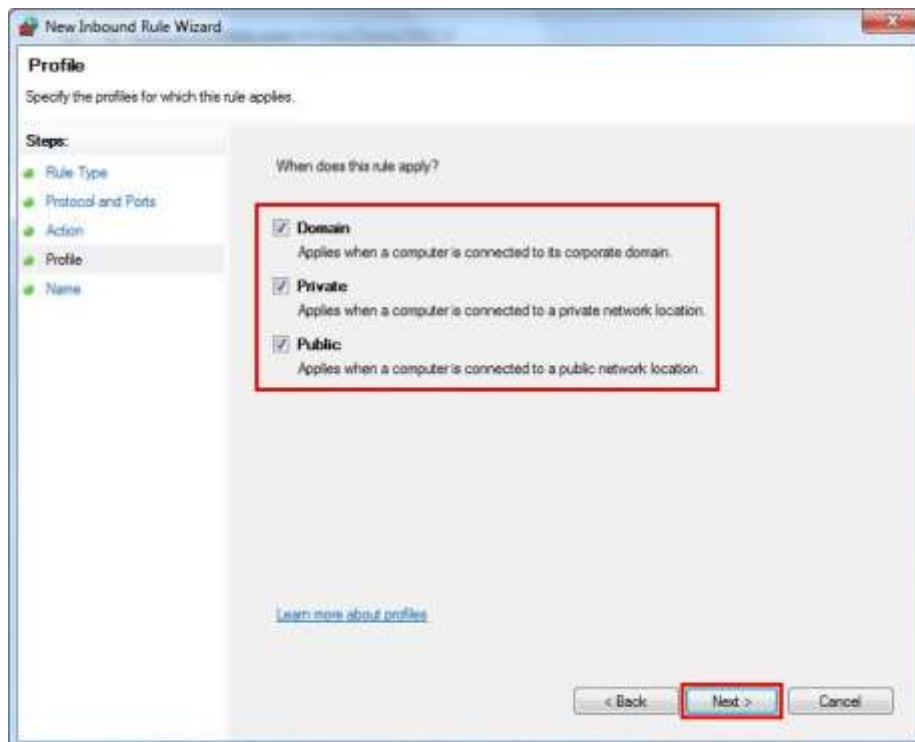
6. ให้ผู้ใช้คลิกปุ่มเลือก “TCP” และ “Specific local ports:” และกรอก Port ที่ใช้งานลงไป เมื่อกรอกข้อมูลเรียบร้อยแล้วให้คลิกปุ่ม “Next ”



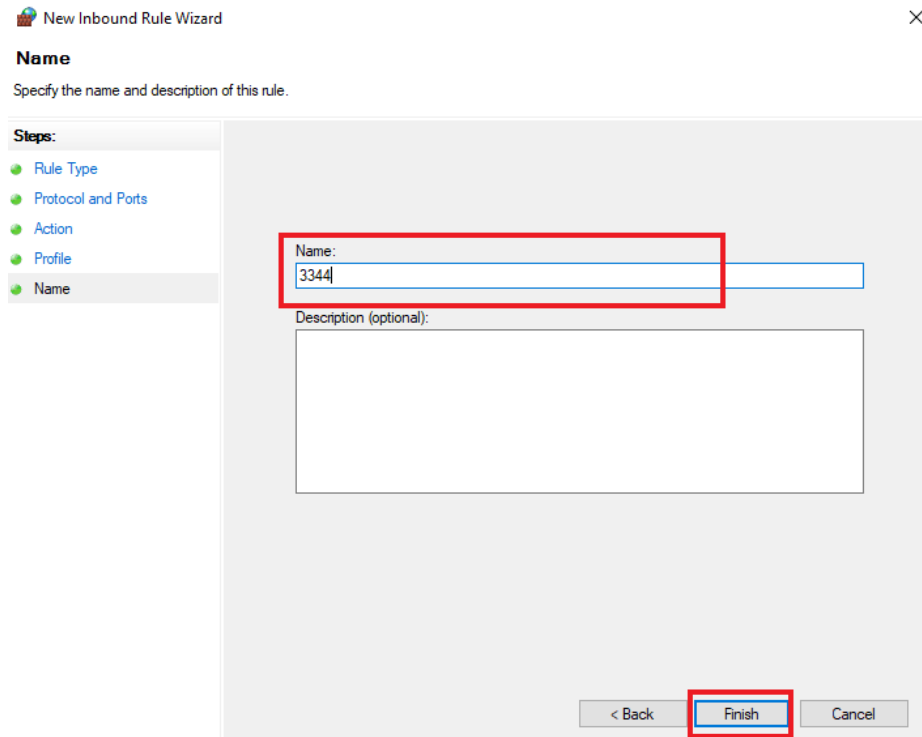
7. ให้ผู้ใช้คลิกปุ่มเลือก “Allow the connection” > “Next >”



8. ให้ผู้ใช้คลิกปุ่มเลือก “Domain” “Private” และ “Public” > “Next >”



10. ให้ผู้ใช้กรอกชื่อในช่อง “Name:” ในที่นี้จะกรอกชื่อตาม Port ที่ตั้งค่าไว้เพื่อค้นหาได้ง่าย เมื่อตั้งชื่อเรียบร้อยแล้วให้คลิกปุ่ม “Finish”



10. จากนั้นให้ผู้ใช้ตั้งค่าเมนู “Outbound Rules” > “New Rule” ซึ่งขั้นตอนถัดไปนี้จะเหมือนกับการตั้งค่า “Inbound Rule”

